

Codice Fatturazione	Descrizione dei prodotti Dimensioni in cm. nominali						PREZZO DI LISTINO € CAD.	Caratteristiche e schemi tecnici
	larg. int.	larg. est.	tappo	luce	sp.	peso kg.cad		

CE : UNI EN 1917

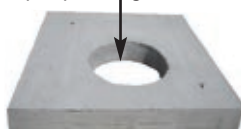


Cop.Botola rinforzato



Cop.Foro PU d.60

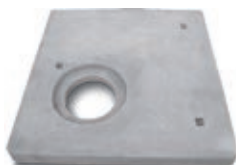
Disponibile con foro laterale decentrato per pozz.c/gradini



Cop.Foro PU d.60



Cop. Foro PU 60x60



Cop. 200 x 200 Foro d.60



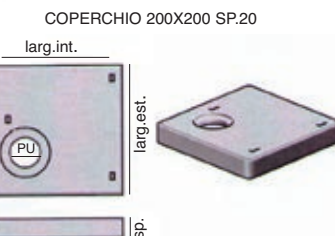
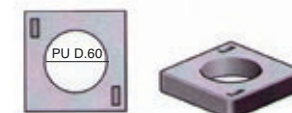
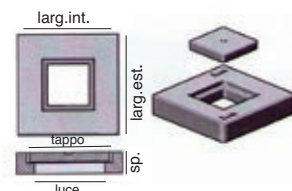
Cop.Rinf.carichi I categoria

Botola Chiusa Rinforzati

in cls vibrato armato per **traffico pesante** per POZZETTI RINFORZATI

COP5C3050	50	64	36	33	12	111	78,50
COP5C3060	60	77	36	33	15	190	99,30
COP5C3074	70	90	55	42	15	310	116,60
COP5C3075	70	90	PU d.60	15	270		116,60
COP5C3076	70	90	PU d.60dec	15	270		116,60
COP5C3077	70	90	PU 60x60	15	270		116,60
COP5C3080	80	100	49	43	20	390	150,20
COP5C3085	80	100	PU d.60	20	320		150,20
COP5C3086	80	100	PU d.60dec	20	320		150,20
COP5C3093	80	100	PU 60x60	20	285		150,20
COP5C3084	80	100	PU 50x70	20	285		150,20
COP5C3097	90	110	PU d.60	20	444		177,10
COP5C3100	100	127	49	43	20	708	210,00
COP5C3101	100	127	PU d.60	20	645		210,00
COP5C3102	100	127	PU d.60dec	20	645		210,00
COP5C3103	100	127	PU 60x60	20	605		210,00
COP5C3104	100	127	PU 50x70	20	605		210,00
COP5C3120	120	140	49	43	20	945	252,00
COP5C3121	120	140	PU d.60	20	870		252,00
COP5C3122	120	140	PU d.60dec	20	870		252,00
COP5C3123	120	140	PU 60x60	20	840		252,00
COP5C3124	120	140	PU 50x70	20	840		252,00
COP5C0150	150	178	49	43	20	1540	446,10
COP5C0151	150	178	PU d.60	20	1460		446,10
COP5C0154	150	178	PU d.60dec	20	1460		446,10
COP5C0153	150	178	PU 60x60	20	1440		446,10
COP5C0152	150	178	PU 50x70	20	1440		446,10
COP5C0175	175	215	PU d.60	25	2700		913,60
COP5C0200	200	236	d.86 d.60	20	2520		766,70
Rinforzati per carichi di I categoria							
COP5C3210	80	96	PU d.60	20	345		172,80
COP5C3220	90	110	PU d.60	20	410		203,70
COP5C3230	100	124	PU d.60	20	630		241,50
COP5C3240	120	144	PU d.60	20	890		290,00
COP5C3250	150	177	PU d.60	22	1465		513,00
COP5C3260	175	215	PU d.60dec	25	2700		1.050,00
COP5C3270	200	240	PU d.60dec	25	3500		960,00

Disponibili su richiesta con foro PU 60x60
PU = passo uomo - dec = decentrato



Identica classificazione consultabile nel Catalogo Web